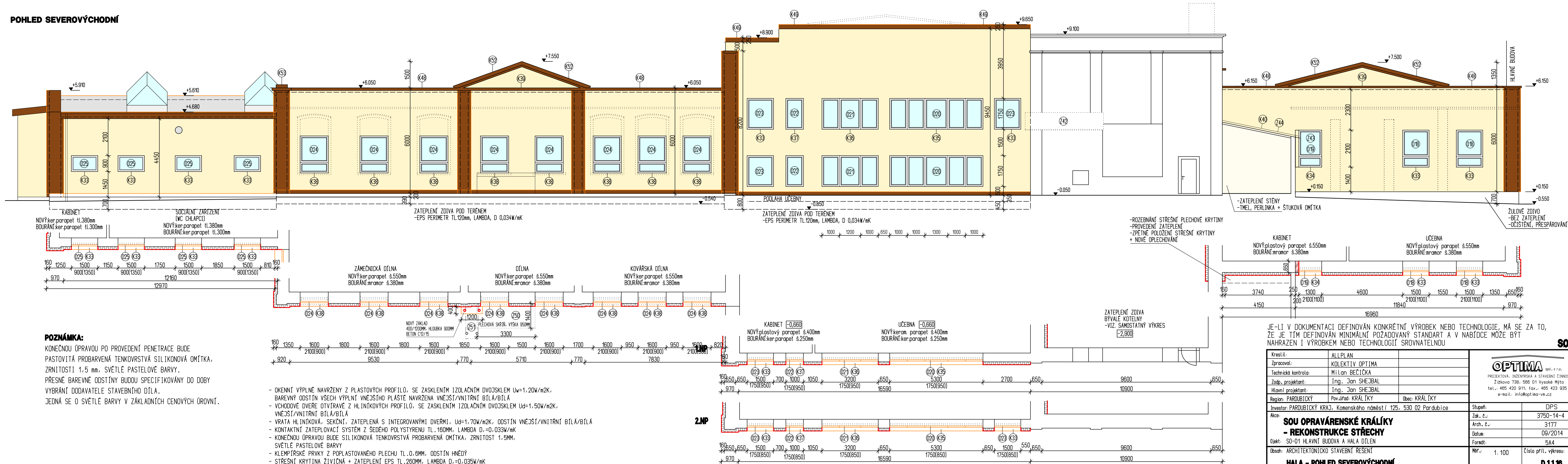


POHLED SEVEROVÝCHODNÍ



POZNÁMKA:
KONEČNOU ÚPRAVOU PO PROVEDENÍ PENETRACE BUDE
PASTOVITÁ PROBARVENÁ TENKOVŘSTVÁ SILIKONOVÁ OMÍTKA,
ZRNITOSTI 1,5 mm, SVĚTLÉ PASTELOVÉ BARVY.
PŘESNÉ BAREVNÉ ODSTÍNY BUDOU SPECIFIKOVÁNY DO DOBY
VYBRÁNÍ DODAVATELE STAVEBNÍHO DÍLA.
JEDNÁ SE O SVĚTLÉ BARVY V ZÁKLADNÍCH CENOVÝCH ÚROVNÍCH.

- OKENNÍ VÝPLNĚ NAVRŽENY Z PLASTOVÝCH PROFILŮ, SE ZASKLENÍM IZOLAČNÍM DVOJSKLEM $U_w=1,20W/m^2K$, BAREVNÝ ODSTÍN VSECH VÝPLNÍ VNĚJŠÍHO PLÁŠTĚ NAVRŽENA VNĚJŠÍ/VNITRNÍ BÍLÁ/BÍLÁ
- VCHODOVÉ DVERE OTVÍRAJÍ Z HLINÍKOVÝCH PROFILŮ, SE ZASKLENÍM IZOLAČNÍM DVOJSKLEM $U_d=1,50W/m^2K$, VNĚJŠÍ/VNITRNÍ BÍLÁ/BÍLÁ
- VRATA HLINÍKOVÁ, SEKČNÍ, ZATEPLENÁ S INTEGROVANÝMI DVERMI, $U_d=1,70W/m^2K$, ODSTÍN VNĚJŠÍ/VNITRNÍ BÍLÁ/BÍLÁ
- KONTAKTNÍ ZATEPLOVACÍ SYSTÉM Z SĚDÉHO POLYSTYRENU TL.160MM, LAMBDA $D,=0,033W/mK$
- KONEČNOU ÚPRAVOU BUDE SILIKONOVÁ TENKOVŘSTVÁ PROBARVENÁ OMÍTKA, ZRNITOST 1,5MM, SVĚTLÉ PASTELOVÉ BARVY
- KLEMPÍRSKÉ PRVKY Z POPLASTOVANÉHO PLECHU TL.0,6MM, ODSTÍN HNEDÝ
- STŘEŠNÍ KRYTINA ŽIVIČNÁ + ZATEPLENÍ EPS TL.260MM, LAMBDA $D,=0,035W/mK$

JE-LI V DOKUMENTACI DEFINOVÁN KONKRÉTNÍ VÝROBEK NEBO TECHNOLOGIE, MÁ SE ZA TO, ŽE JE TÍM DEFINOVÁN MINIMÁLNÍ POŽADOVANÝ STANDART A V NABÍDCE MŮŽE BÝT NAHRAZEN I VÝROBKEM NEBO TECHNOLOGIÍ SROVNATELNOU

Kreslil:	ALLPLAN	<div><div><div>OPTIMA</div><div>spol. s r.o.</div></div><div>PROJEKTOVÁ, INŽENÝRSKÁ A STAVEBNÍ ČINNOST</div><div>Zitkova 738, 566 01 Vysoké Mýto</div><div>tel.: 465 420 911, fax.: 465 423 935</div><div>e-mail: info@optima-vn.cz</div></div>
Zpracoval:	KOLEKTIV OPTIMA	
Technická kontrola:	Milan BEČIČKA	
Zodp. projektant:	Ing. Jan SHEJBAL	
Hlavní projektant:	Ing. Jan SHEJBAL	
Region: PARDUBICKÝ	Pov.úřad: KRÁLÍKY	Obec: KRÁLÍKY
Investor: PARDUBICKÝ KRAJ,	Komenského náměstí 125, 530 02 Pardubice	
Akce:	<div>SOU OPRAVÁRENSKÉ KRÁLÍKY</div> <div>- REKONSTRUKCE STŘECHY</div>	
Ojekt: SO-01 HLAVNÍ BUDOVA A HALA DÍLEN		
Obsah: ARCHITEKTONICKO STAVEBNÍ ŘEŠENÍ		
<div>HALA - POHLED SEVEROVÝCHODNÍ</div>		
Stupeň:		DPS
Zak. č.:		3750-14-4
Arch. č.:		3177
Datum:		09/2014
Formát:		5A4
Měr.:	1: 100	Číslo příl. výkresu:
Kóty: mm		D.1.1.16